

**Межрегиональные предметные олимпиады КФУ**  
**профиль «География»**  
**заключительный этап**  
**2024/25 учебный год**  
**10-11 класс**

**Задание № 1.** (Максимальный балл – 10)

Семья отправляется в путешествие из Москвы в Санкт-Петербург на автомобиле по федеральной автомобильной дороге М-10 «Россия». Через какие регионы России будет проходить их маршрут? Перечислите их последовательно от начальной до конечной точки маршрута.

Ответ: город Москва (Москва), Московская область, Тверская область, Новгородская область, Ленинградская область, город Санкт-Петербург (Санкт-Петербург).

Критерии оценивания:

Правильно и последовательно указаны регионы России – 10 баллов. Правильно перечислены регионы, но последовательность неверная – 5 баллов.

**Задание № 2.** (Максимальный балл – 10)

Соотнесите озеро с субъектом Российской Федерации, в котором оно располагается. Ответ оформите в виде таблицы.

Наименование озера	Субъект РФ
Таймыр	
Убсу-Нур	
Умбозеро	
Телецкое	
Нюк	

Ответ:

Наименование озера	Субъект РФ
Таймыр	Красноярский край
Убсу-Нур	Республика Тыва
Умбозеро	Мурманская область
Телецкое	Республика Алтай
Нюк	Республика Карелия

Критерии оценивания:

За правильную строку – 2 балла.

**Задание № 3.** (Максимальный балл – 14)

Прочитайте фрагмент описания страны и ответьте на вопросы.

«Эта страна расположена в Южном полушарии и занимает вторую позицию по площади на континенте. Её столица, находящаяся на востоке, у побережья Атлантического океана, служит центром одной из самых больших агломераций в мире, где сосредоточено около трети населения страны. Испанский язык является государственным. Экономика страны в значительной степени основана на экспорте сельскохозяйственных товаров и продуктов питания.»

1. Что за страна?
2. Какие горы располагаются на территории страны?
3. С каким государством проходит самая протяженная сухопутная граница?
4. Какая форма государственного устройства в стране?
5. Второй по численности город в стране?

Ответ:

1. Аргентина
2. Анды
3. Чили
4. Федеративная
5. Кордова

Критерии оценивания:

За правильно названную страну (вопрос 1) – 2 балла, за каждый правильный ответ на вопросы 2-5 по 3 балла.

**Задание № 4.** (Максимальный балл – 15)

По названию месторождения определите добываемый ресурс и субъект Российской Федерации, в котором оно расположено. Ответ оформите в виде таблицы.

Наименование месторождения	Добываемый ресурс	Субъект РФ
Самотлорское		
Удоканское		
Мир		
Ковдорское		
Пыркакайские штокверки		

Ответ:

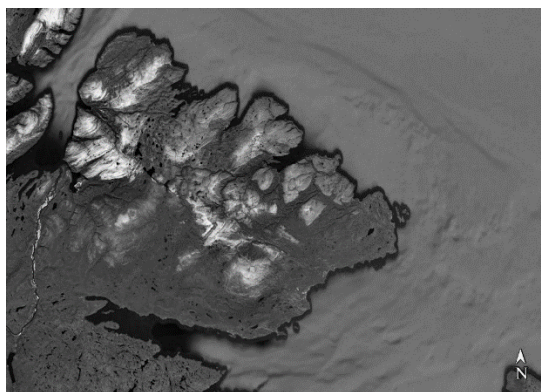
Наименование месторождения	Добываемый ресурс	Субъект РФ
Самотлорское	Нефть	Ханты-Мансийский автономный округ
Удоканское	Медь	Забайкальский край
Мир	Алмаз	Республика Саха (Якутия)
Ковдорское	Железо	Мурманская область
Пыркакайские штокверки	Олово	Чукотский автономный округ

Критерии оценивания:

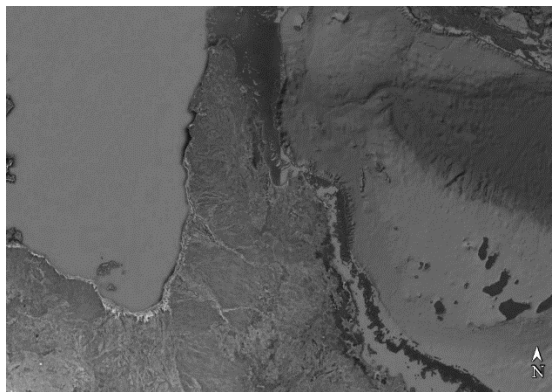
За правильную строку – 3 балла.

**Задание № 5.** (Максимальный балл – 15)

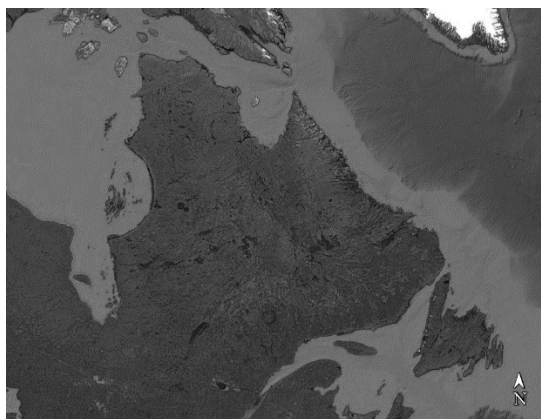
Назовите столицу страны, которой принадлежат территории перечисленных полуостровов.



1. Варангер



2. Кейп-Йорк



3. Лабрадор



4. Кыттык



5. Макао

Ответ:

1. Осло
2. Канберра
3. Оттава
4. Москва
5. Пекин

Критерии оценивания:

За каждый правильный ответ – 3 балла.

**Задание № 6.** (Максимальный балл – 18)

Соотнесите названия городов миллионников с реками, на берегах которых они располагаются. Ответ запишите в формате А-1.

А) Красноярск	1) Волга
Б) Казань	2) Енисей
В) Челябинск	3) Кубань
Г) Краснодар	4) Обь
Д) Новосибирск	5) Исеть
Е) Екатеринбург	6) Миасс

Ответ: А-2, Б-1, В-6, Г-3, Д-4, Е-5.

Критерии оценивания:

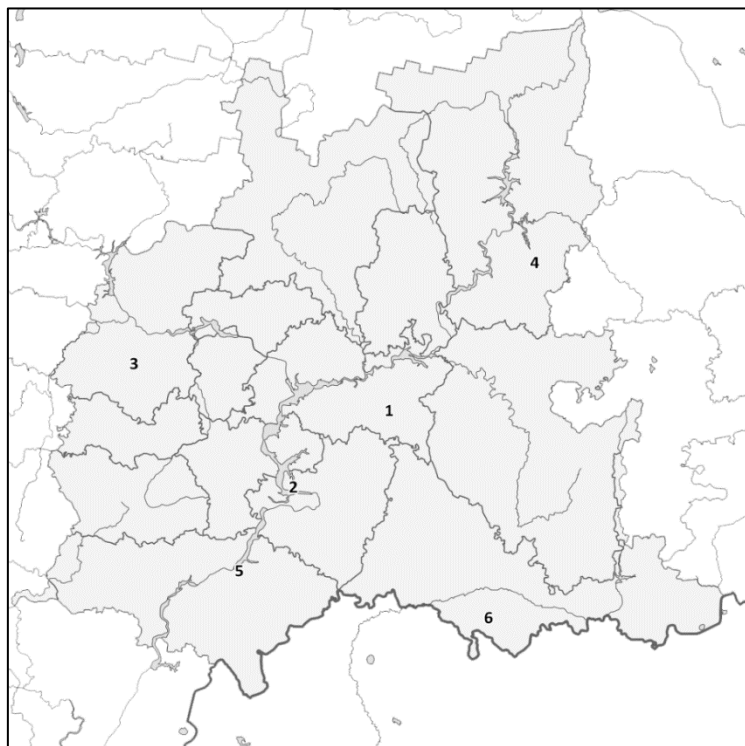
За каждый правильный ответ – 3 балла.

**Задание № 7.** (Максимальный балл – 18)

Определите названия городов, отмеченных цифрами на контурной карте Приволжского федерального округа, используя подсказки.

Ответ оформите следующим образом:

Номер города (указанный на карте), соответствующая ему подсказка (буква) — наименование города.



а) В районе города берёт начало магистральный нефтепровод «Дружба» в Центральную Европу, а также проходят нефтепроводы в Нижний Новгород, Пермь, Самару.

б) Крупный центр автомобильной промышленности. И самый крупный из городов страны, не являющихся административными центрами.

в) Город энергетиков, химиков и строителей. В советское время здесь развернулось пять всесоюзных ударных строек: возводили заводы, копали оросительный канал и строили главные энергетические объекты — ГЭС и АЭС.

г) Это моноэтничный город: более 97% населения составляют русские. В России город был знаменит местным сортом лука и породой гусей.

д) Главная достопримечательность города — ледяная пещера, одна из крупнейших карстовых пещер в Европейской части страны.

е) Курортный город, в районе которого располагается семь соляных озёр.

Ответ:

1, а — Альметьевск

2, б — Тольятти

3, г — Арзамас

4, д — Кунгур

5, в — Балаково

6, е — Соль-Илецк

Критерии оценивания:

За каждый правильный ответ – 3 балла.